

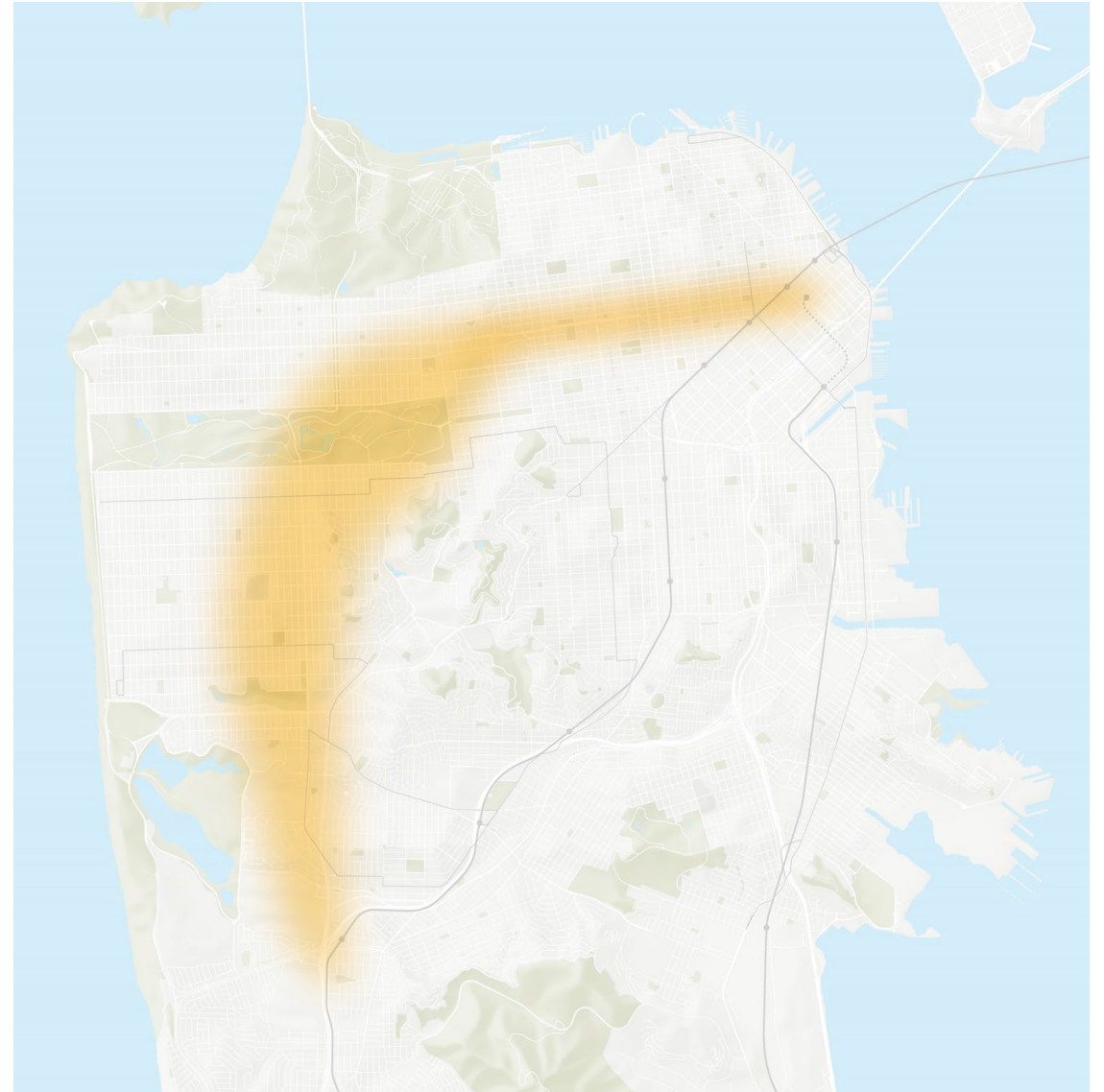
Geary/19th Ave地铁和区域连接研究



San Francisco
County Transportation
Authority

议程

- 研究概述和目标
- 规划未来
- 主要考虑因素
- 您的反馈和观点
- 后续步骤



Geary/19th Avenue走廊



照片由CoStar提供

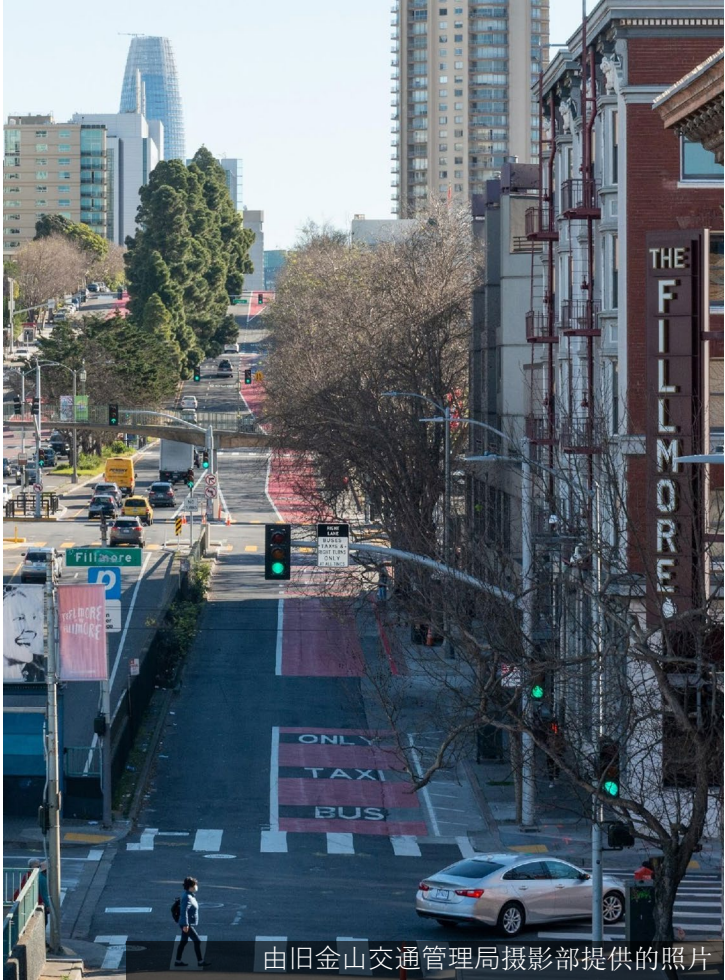


由旧金山交通管理局摄影部提供的照片



由旧金山交通管理局摄影部提供的照片

Geary/19th Avenue走廊



由旧金山交通管理局摄影部提供的照片



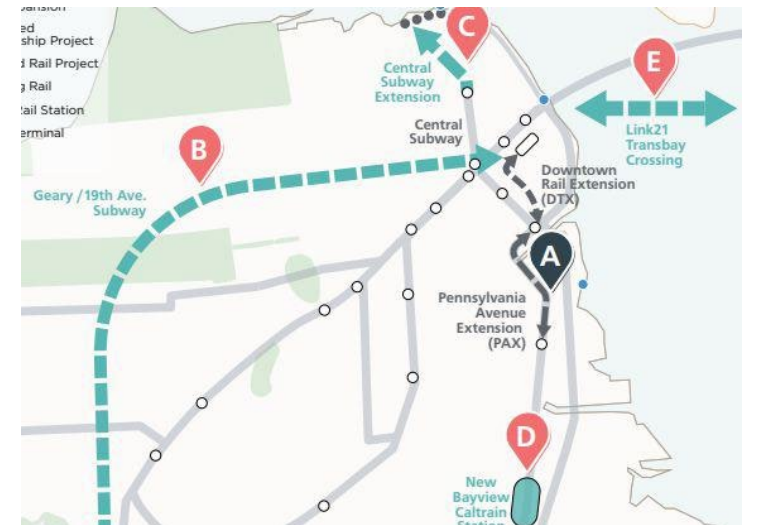
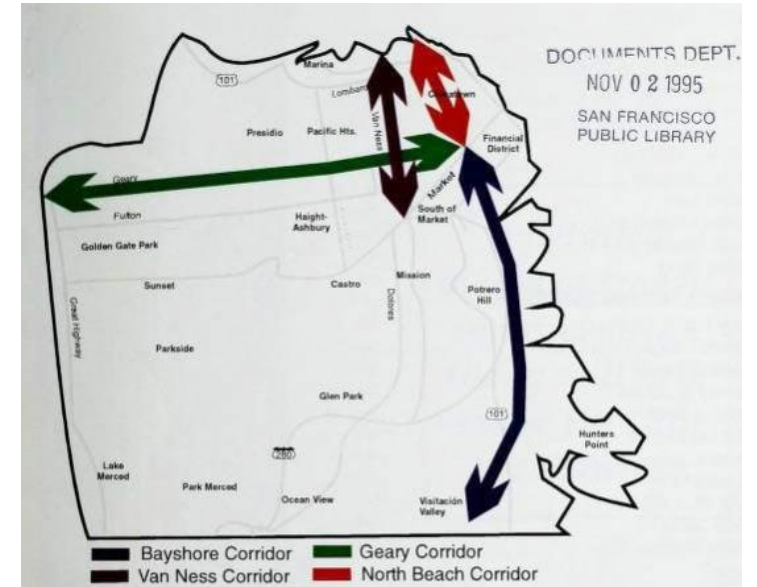
由旧金山交通管理局摄影部提供的照片



由旧金山交通管理局摄影部提供的照片

我们的来时路

- 许多先前的研究都表明需要连接西区和旧金山市中心
- ConnectSF将Geary/19th Ave地铁列为高优先级项目
- 目前的工作是将Geary/19th Ave地铁纳入规划和开发



为什么我们需要Geary / 19th Avenue地铁

Geary Blvd/19 Avenue走廊是旧金山最繁忙的走廊之一

- 就业和住房高度集中
- 医疗中心、大学、主要机构
- 38 Geary：每天有35,000多名乘客，并且数量不断增长
- 公交车无法满足未来的容量需求



由旧金山交通管理局摄影部提供的照片

为什么我们需要Geary / 19th Avenue地铁

住房增加将增加对公交的需求

- 这部分的旧金山将迎来更多住房
- San Francisco Housing Element（旧金山住房要素）预计将建设82,000套新住房，其中近一半将位于该走廊
- 预计Geary/19th Ave地铁客流量：每天30万人



摄影：David Yu, flic.kr/p/28Ytyyh

为什么我们需要Geary / 19th Avenue地铁

区域目的地必须连接到区域和州立铁路系统

- 一条新地铁将把加州大学旧金山分校和旧金山州立大学与BART连接起来，并可能连接至新的跨湾铁路道口
- 弥补旧金山就业岗位与阿拉米达、圣马特奥及其他地区更多经济适用住房之间的差距



照片来源：加州大学旧金山分校

Geary/19th走廊 的机遇



改善交通体验、出行时间、弹性和连通性



满足走廊的当前需求和计划的增长



可负担性、公平性、气候和环境

规划未来

经过多年来的多步骤努力，确定首选方案并进入开发阶段

加大项目开发和投资

当前阶段

战略规划

制定初步规划路线图

确定关键考虑因素和风险

参与和推广

下一阶段

定义项目

详细项目设计和车站规划

技术分析

参与和推广

成本和资金

未来（8年以上）

未来发展阶段

环境评估

设计与工程

成本和资金

未来（15年以上）

执行

施工

运行

主要考虑因素



San Francisco
County Transportation
Authority

Geary/19th Ave地铁和区域连接研究

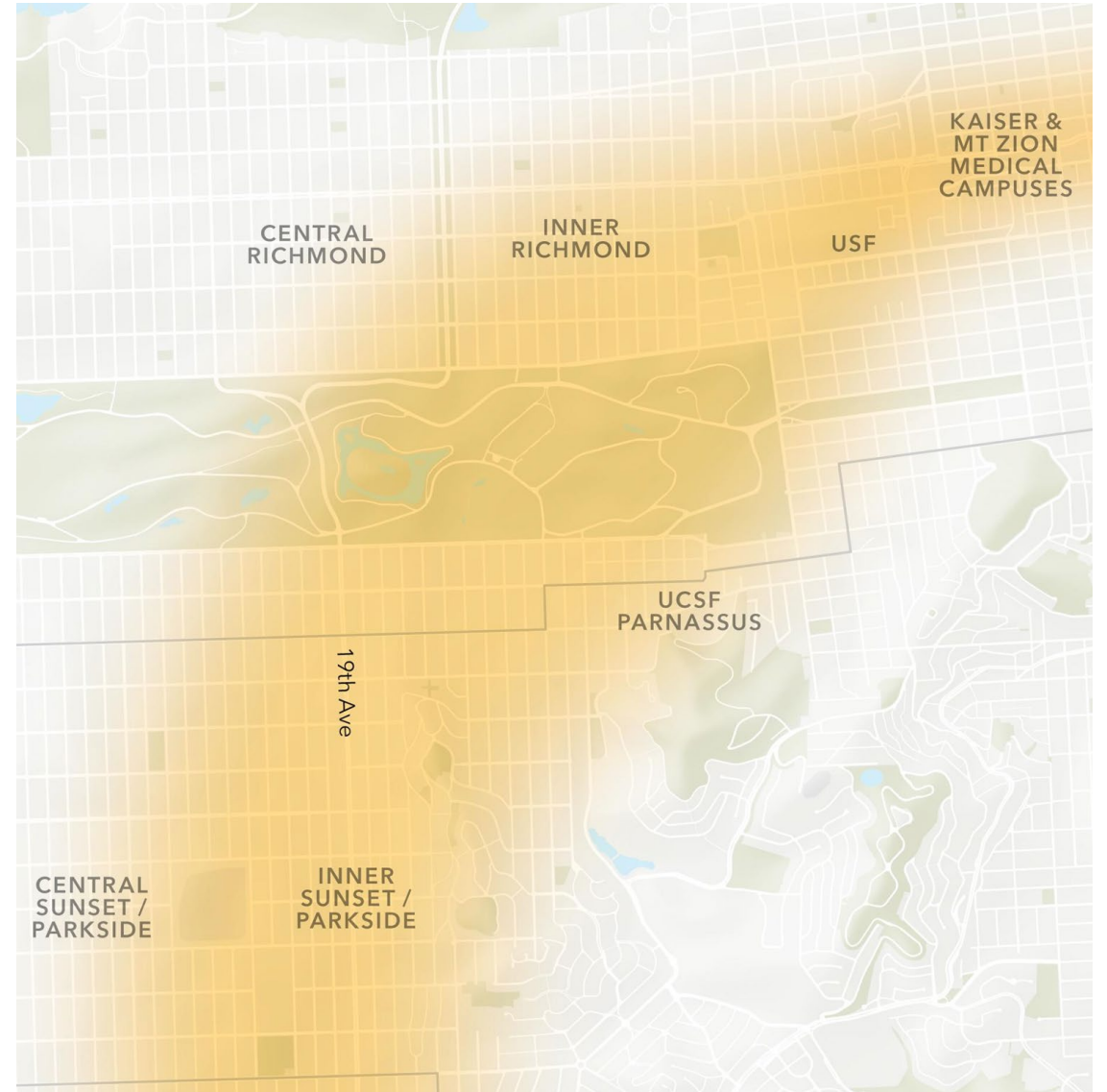
重点领域： Geary Blvd

- 今天的公交使用率很高
- 公平优先社区
- 与市中心的连接良好
- 有机会通过公共交通前往旧金山南区/西南地区、东湾和圣马刁县



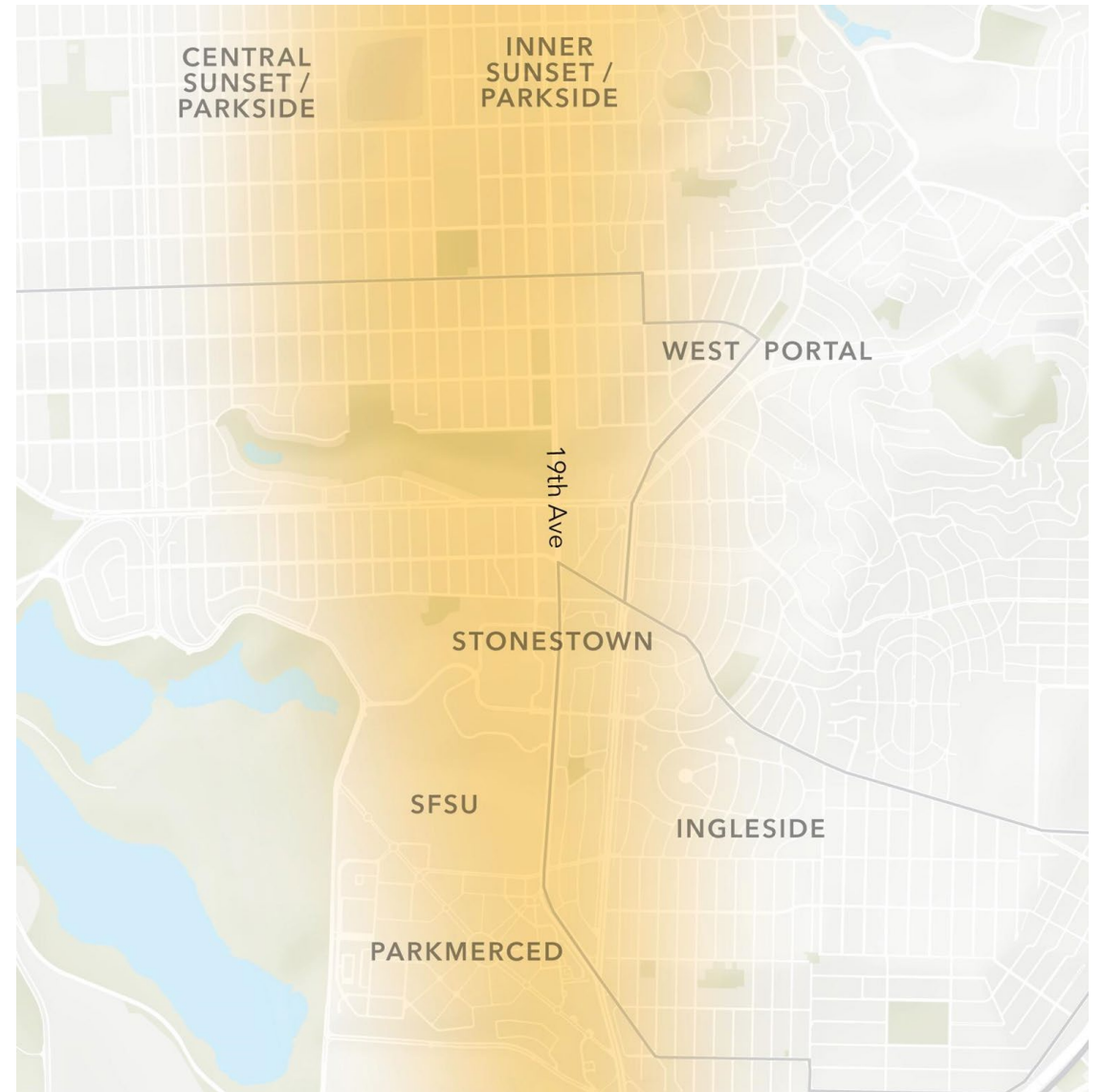
重点领域： 如何连接Geary和19th？

- 探索多种路线选择
- 支持当地和区域出行的机会
- 连接交通网络与就业和住房



重点领域： 19th Avenue

- 旧金山西南区的每人车辆行驶里程数在全市最高
- 许多往返圣马刁县北区的行程 - 当前的公交服务不足
- 如何最好地将西区与市中心（公交车和Muni地铁的冗余）和圣马特奥县连接起来？
- 如何为重要的区域目的地提供最佳服务？



本地/区域连接

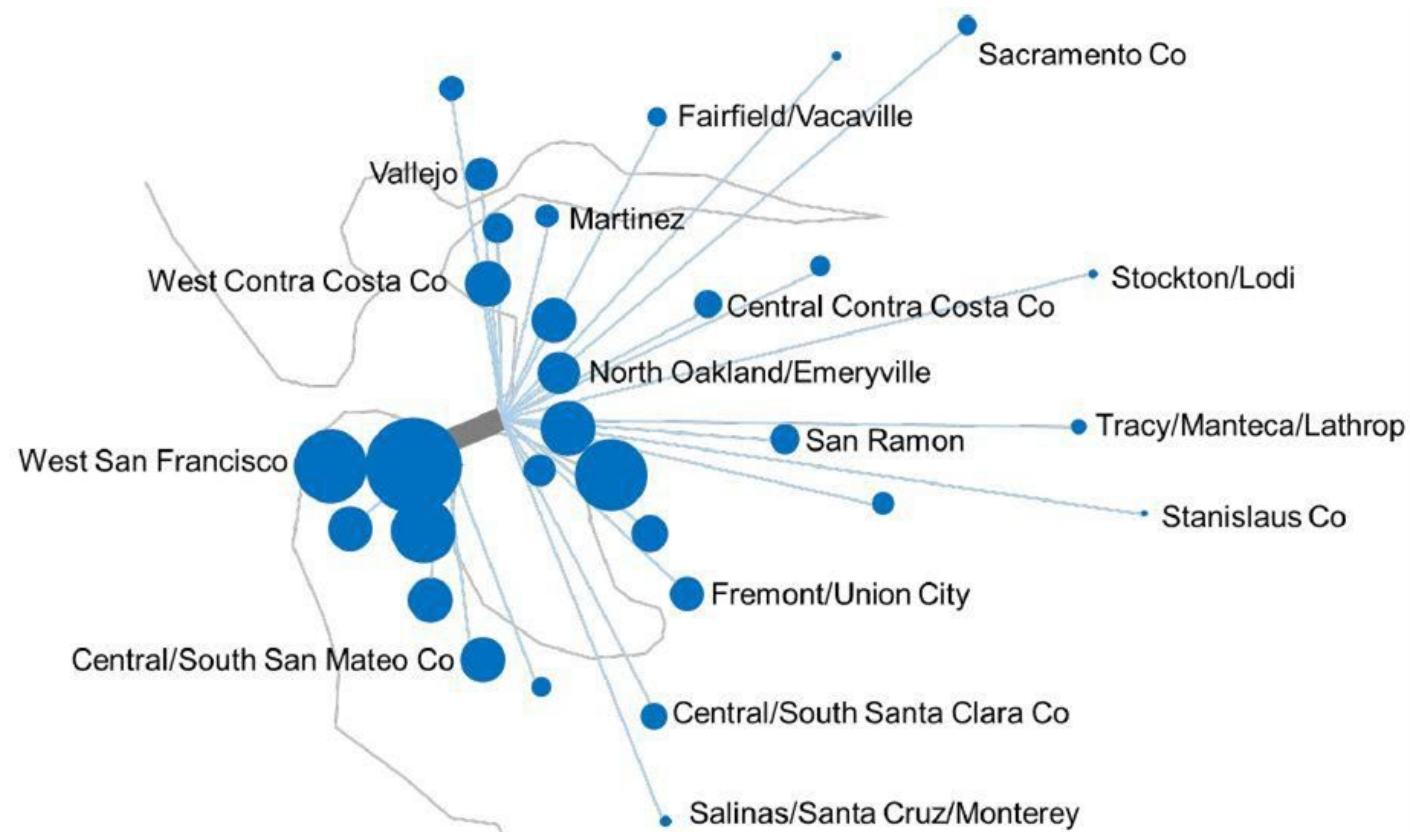
区域和本地公交网络整合

- Link21/跨湾
- 圣马刁县

模式/技术

- 区域铁路
- BART技术
- Muni地铁

未满足的跨湾铁路需求（出行次数），2040年



Source:

需要什么？

土地利用规划

- 住房要素
- 主要进展
- 公交导向的发展

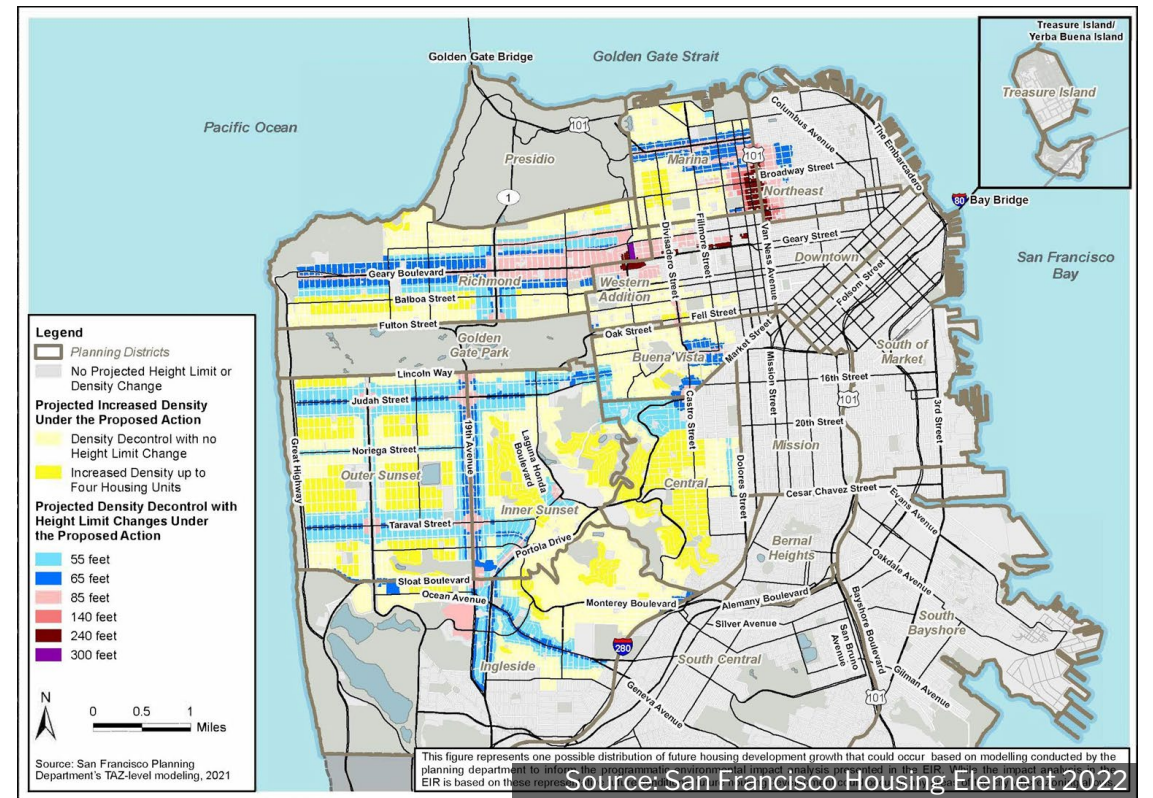
成本和资金

- 价值获取
- 公私伙伴关系

支持性政策

- 交通需求管
- 停车

旧金山住房要素



后续步骤

公立合作 — 2024夏天

- 利益相关方会议
- 社区演示
- 远程市民大会

最终报告 — 2024/25冬天

您的观点

- 该项目需要什么才能取得成功？
- 关于该项目，您最希望获得哪些问题的答案？您有什么顾虑吗？
- 对于如何有效且有意义地吸引公众参与，您有什么建议？

谢谢你。

sfcta.org/Geary19th

Andrew Heidel
Principal Transportation
Planner



San Francisco
County Transportation
Authority



sfcta.org/stay-connected