

Access sa Mission Bay School



San Francisco
County Transportation
Authority



Town Hall
2/26/2025

Agenda

- Saklaw ng Pagaaral
- Mga Pangunahing Balakit (R1 Outreach Mga Natuklasan)
- Mga Konsepto ng Draft
- Draft Ebalwasyon at Rekomendasyon

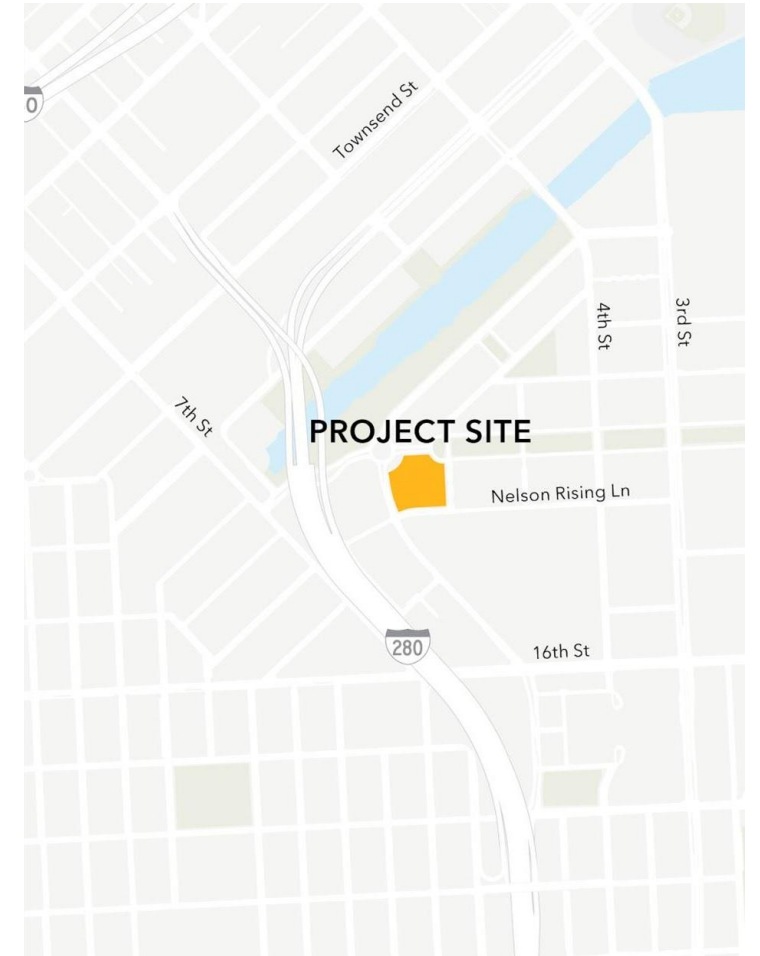
Saklaw ng Mission Bay School

Mga Paunang Layunin

- Kaligtasan
- Pagkakakonekta
- Pananagutan
 - Matatag ng Pakikipag Ugnayan
 - Mga Maaring Maisasagawa na Rekomendasyon

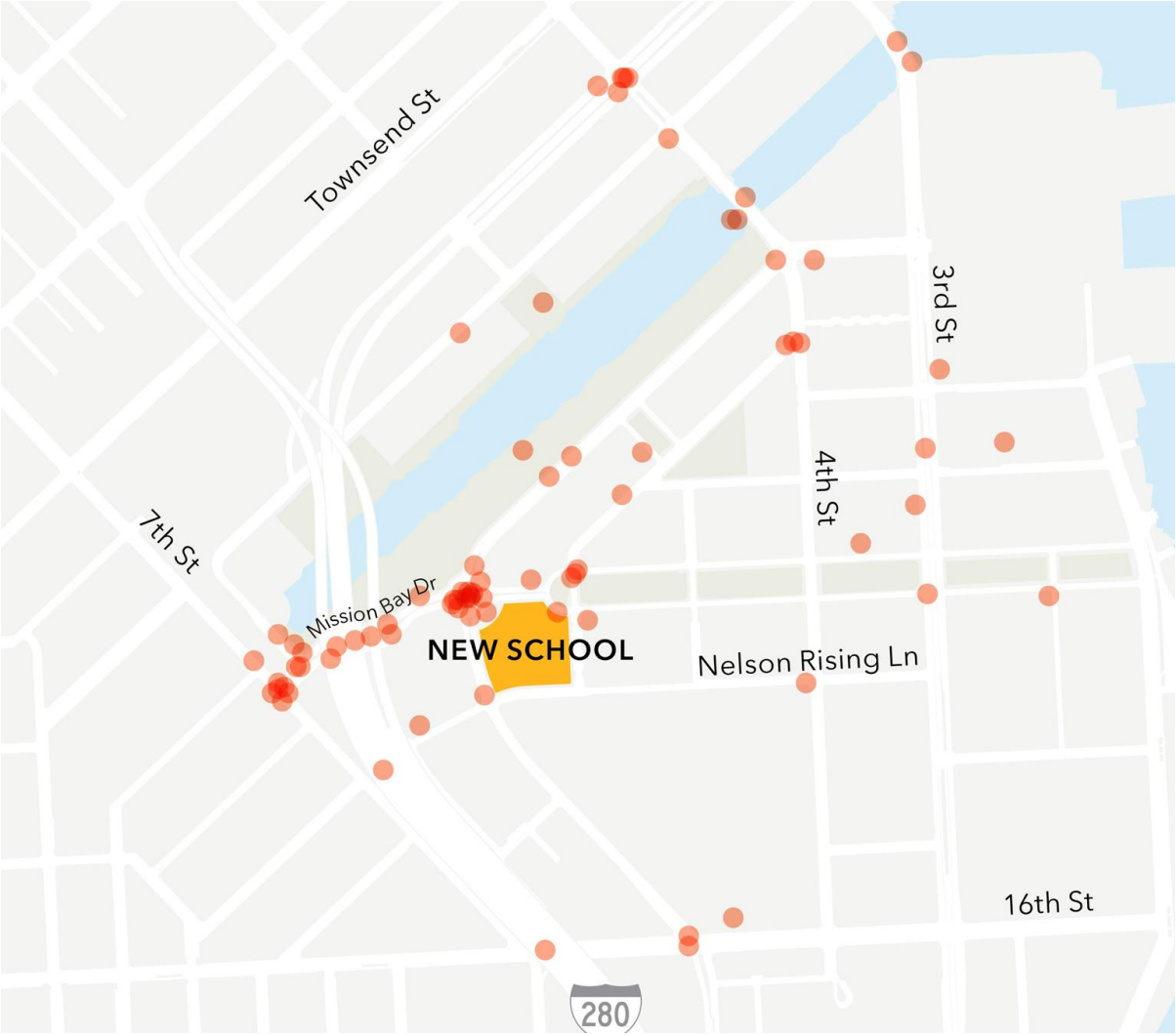
Pangunahing Saklaw

- Tukuyin ang "Mga Pangunahing Balakit" at mga solusyon sa disenyo
- Tukuyin ang mga bahagi ng kalsada na nangangailangan
- mga pagpapabuti upang ikonekta ang site ng paaralan sa mas malawak na aktibong network ng SF



Outreach Ang Aming Narinig

Mga Natukoy na mga Hadlang.



● = Hadlang

Pangunahing Hadlang

	Kaligtasan		Pagkakakonekta		Pananagutan	
	Kasaysayan ng Bangaan	Umiiral na Kaginhawaan sa Pasilida	Mga pangangailangan sa koneksyon	Gaano ang layo sa paaralan	Input ng Komunidad	Prelim. Feasibility
A	High	High	Medium	Low	Medium	Flag
B	Low	Low	High	High	High	Green bar
C	Low	Low	High	Low	High	Flag, Green bar
D	Medium	High	Low	Low	Medium	Flag
E	Low	Low	High	High	Low	Green bar
F	Medium	High	Low	High	Medium	



- = Mataas na Pangangailangan
- = Katamtamang Pangangailangan
- = Mababang Pangangailangan
- = Hamon sa pagiging posible



- = Susing Harang

Mga Alternatibong Konsepto ng Draft:

Roundabout:

- A. I-convert ang kasalukuyang bangketa sa bikeway at bangketa
- B. Gumawa ng bagong bangketa. I-convert ang kasalukuyang bangketa sa landas ng bisikleta
- C. Protektadong daanan ng bisikleta sa labas ng gilid ng kalsada

Mission Bay Boulevard (MBB) N/S:

1. Pagpapatahimik ng trapiko upang suportahan ang naka bahagi na daanan
2. Curbside bi-directional facility sa kahabaan ng MBB S sa pamamagitan ng pag-alis ng parking 7th St., at I-280

7th Street and I-280 Undercrossing: Left-Turn Jughandle and Soft-Hit Posts

Mga karagdagang mid-term na konsepto para sa pagsasaalang-alang sa hinaharap

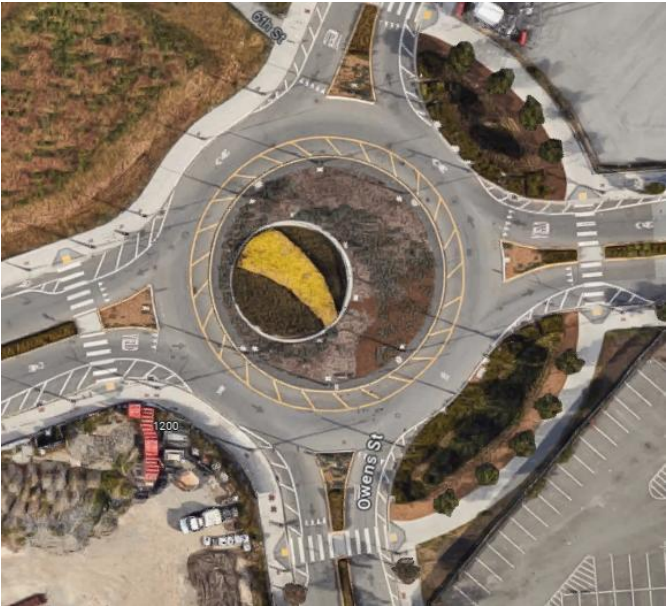


Park sa Hinaharap

Park sa Hinaharap

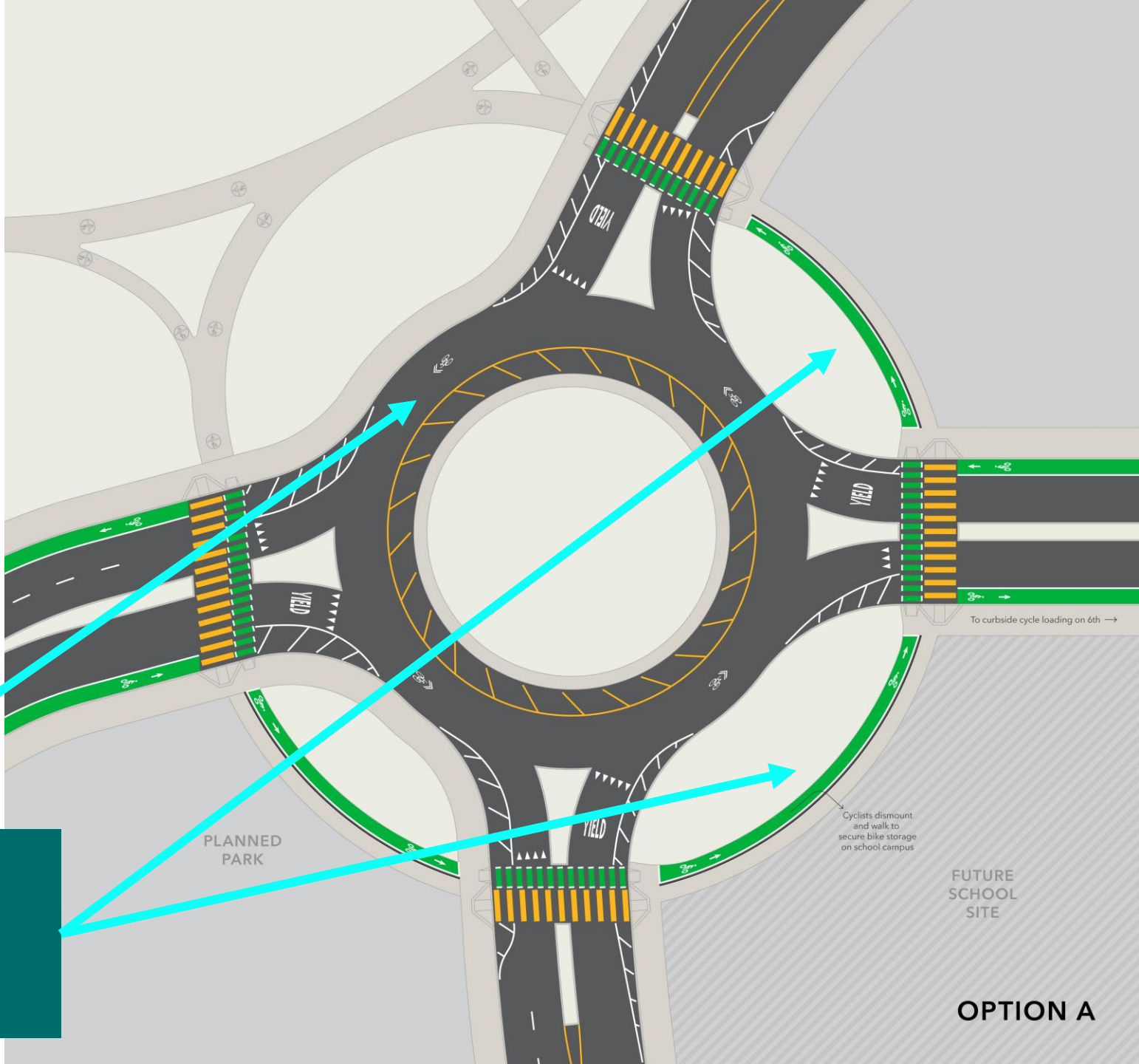
Paaralan

Draft na Rekomendasyon: Roundabout Alternative A



Ang mga kumpiyansa na siklista ay maaaring magpatuloy sa paggamit ng daanan

Hatiin ang 12' sidewalk sa bike at ped path na pinaghihiwalay ng nakikitang hadlang

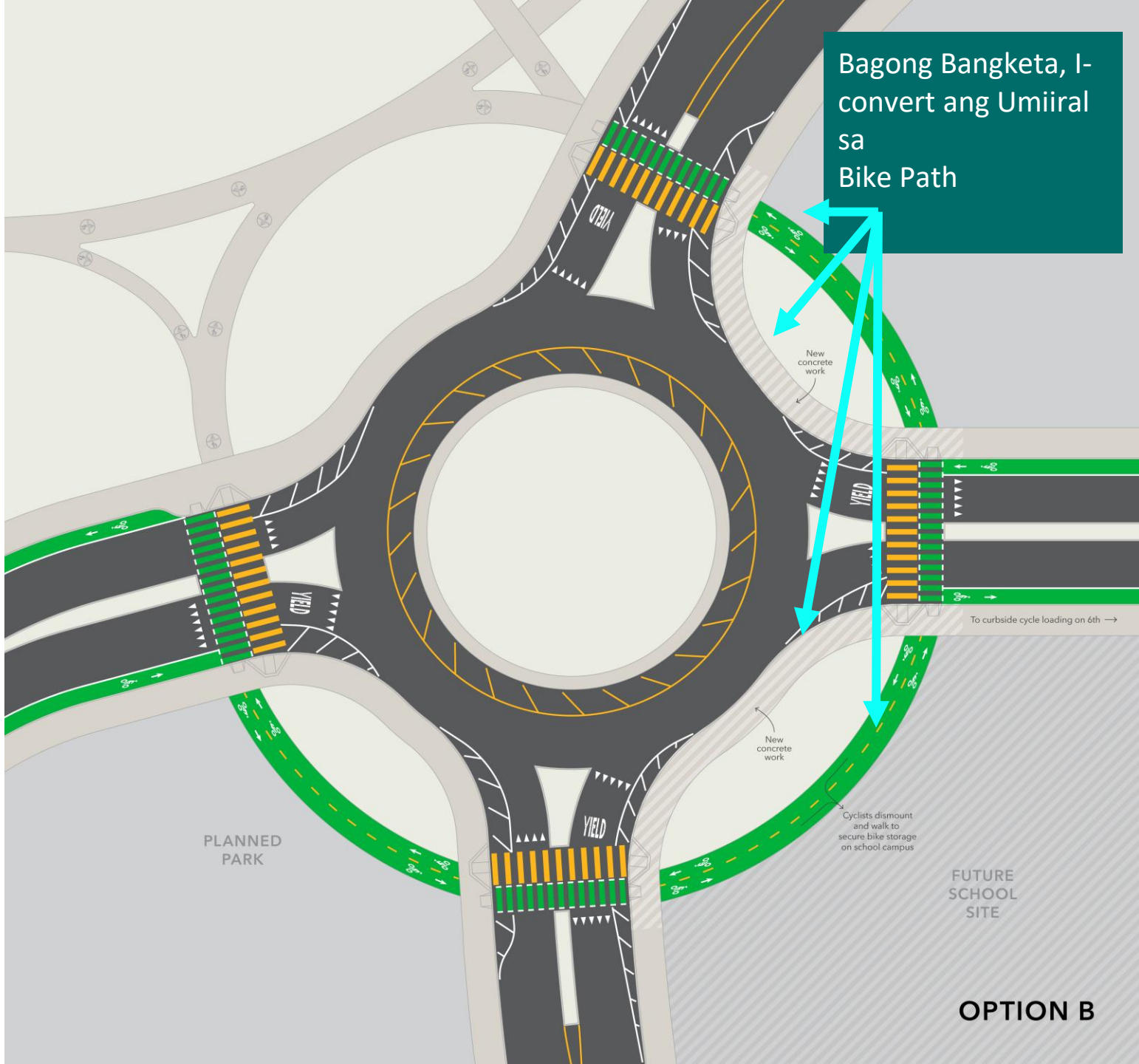
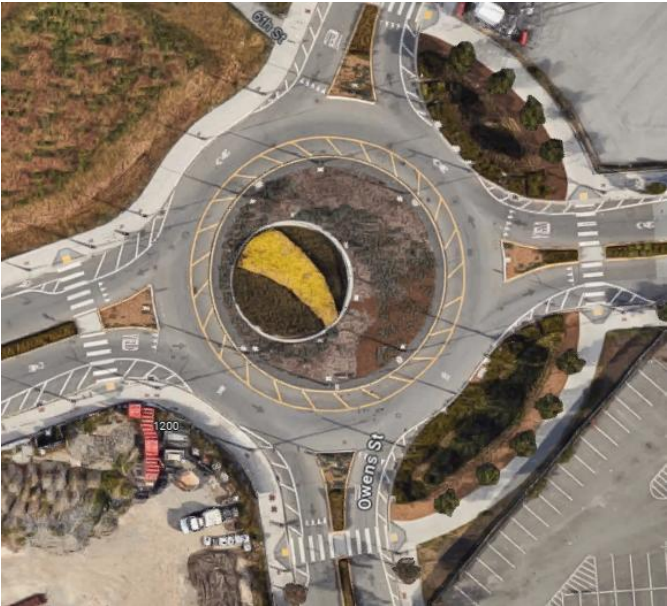


OPTION A

Alternatibong A Ebalwasyon

	Rating	Mga Detalye
Pakikipag-ugnayan ng Bike-Sasakyan (Kaligtasan)	+++	Ang mga siklista ay humiwalay sa mga sasakyan at tumatawid na-optimize ang mga punto/intersection
Mga Pakikipag-ugnayan sa Bike-Ped (Kaligtasan)		
ba pang mga Epekto ng Pedestrian	-	Binabawasan ang nakalaang espasyo ng pedestrian kumpara sa iba pang mga alternatibo. Maaaring mabawasan ang disenyo landscaping sa halip
Pagkakakonekta	++	Nagbibigay ng intuitive na landas at direktang koneksyon sa mga paaralan, ngunit ang mga siklista ay napipilitang gumawa ng 90-degree turn
Magkaka-halaga ng	\$\$\$ \$1 - \$1.5M	Napaka-preliminary cost estimate. Public Works 10%
Construction Timeline/Impact	Mas mababang saklaw ng konstruksiyon / timeline kaysa sa iba pang mga alternatibo. Naipit ang mga epekto sa mga rampa at daanan kaysa sa mga daanan	Ang 10% na disenyo ng Public Works (nakabinbin) ay linawin ang timeline/epekto ng konstruksiyon
Landscaping/Paradahan		

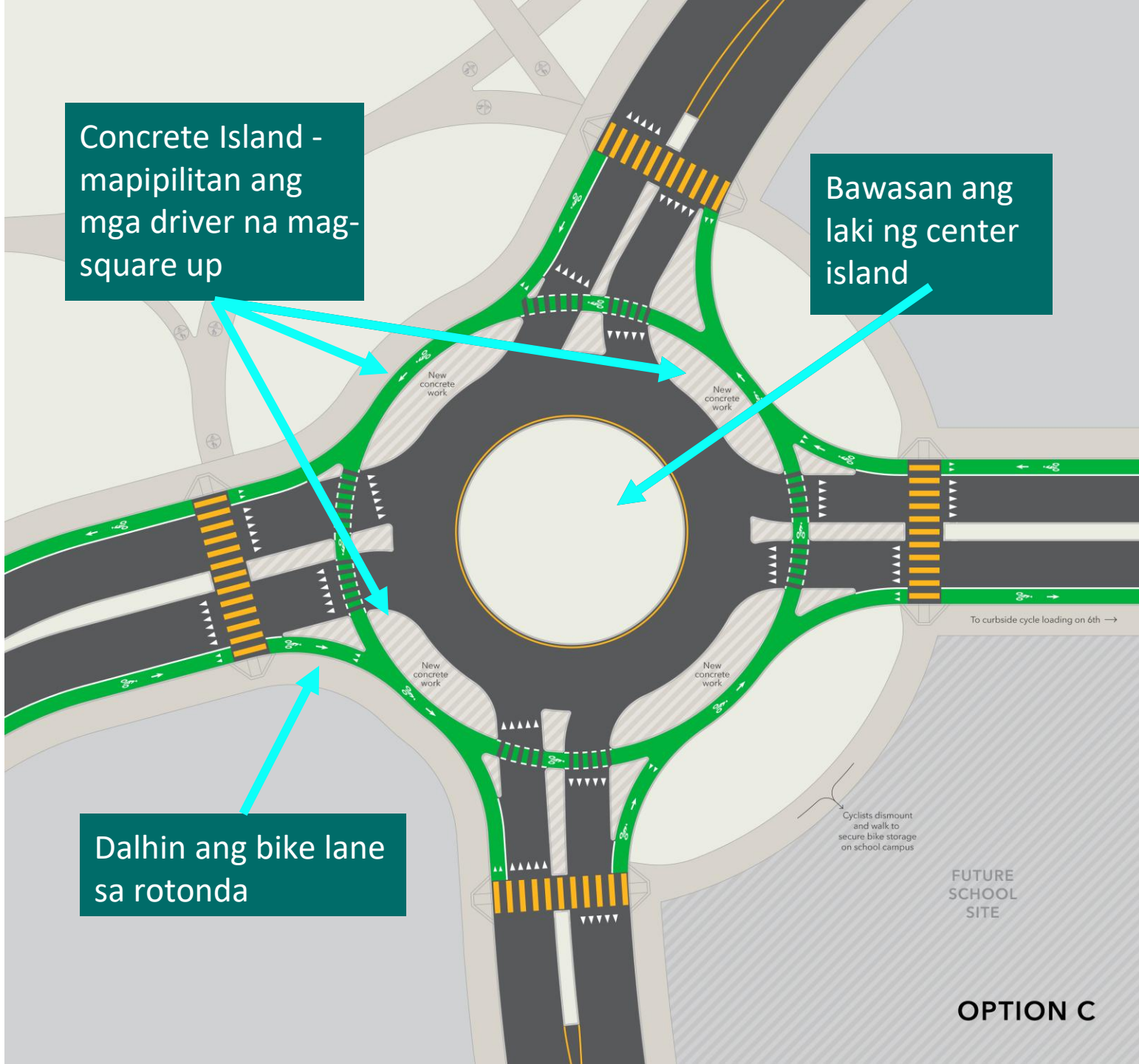
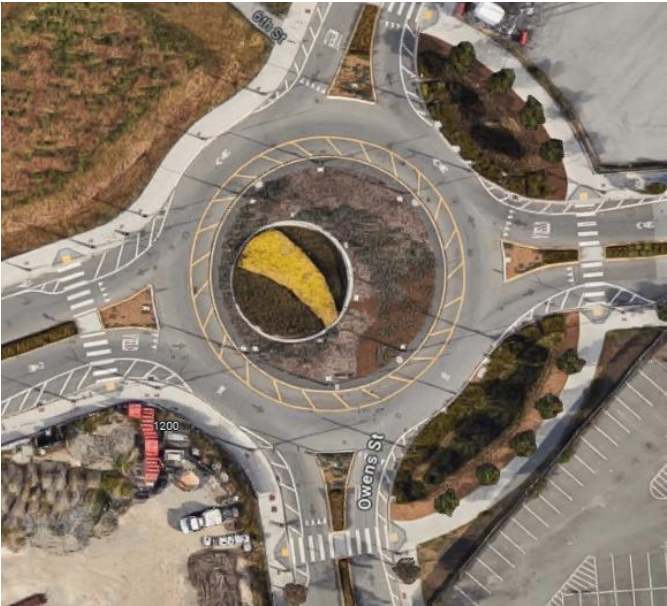
Roundabout Alternative B



Alternatibong B Ebalwasyon

	Rating	Details
Mga Pakikipag-ugnayan sa Bike-Sasakyan (Kaligtasan)	++	Ang punto ng conflict ng sasakyan ay kumplikado ayon sa kailangan ng mga sasakyan tumingin sa magkabilang panig para sa mga bikers. Mahirap ipatupad ang one-way na landas
Mga Pakikipag-ugnayan sa Bike-Ped (Kaligtasan)	-	Ang mga bisikleta ay tumatawid sa pedestrian path ng paglalakbay sa bangketa
Iba pang mga Epekto sa mga naglalakad	-	Napipilitan ang mga pedestrian na maglakad sa tabi mga sasakyang de-motor kaysa sa likod ng landscaping. Tinatanggal ang direktang pedestrian
Pagkakakonekta	++	Nagbibigay ng intuitive na landas at direktang koneksyon sa paaralan, ngunit ang mga siklista ay napipilitang gumawa ng 90 degree na pagliko
Magkaka-halaga ng	<p>\$\$\$+</p> <p>\$1-\$1.5M</p> <p>Mga Hamon sa Pagpapanatili ng Stormwater</p>	Pagpapanatili ng Stormwater mga hamon mga pangunahing isyu sa pagiging posible ng ADA. Napaka-preliminary cost estimate. Ang karagdagang pagsusuri sa Public Works (nakabinbin) ay mag papaliit sa saklaw. Hindi malinaw ang implikasyon sa gastos ng stormwater kung kinakailangan ang pagpababago.
Timeline/Epekto ng Konstruksyon	--	Mga makabuluhang epekto ng konstruksyon sa kalsada
Landscaping/ Paradahan	-	Nakakabawas sa landscaping

Roundabout Alternative C



Alternatibong C Ebalwasyon

	Rating	Mga Detalye
Mga Pakikipag-ugnayan sa Bike-Sasakyan (Kaligtasan)	++	Lumilikha ng dalawang tawiran para sa mga motorista sa bawat pagpasok at paglabas
Mga Pakikipag-ugnayan sa Bike-Ped (Kaligtasan)		
Iba pang mga Epekto sa mga naglalakad		
Pagkakakonekta	++	
Magkaka-halaga ng	\$\$\$\$\$ \$4.5-6M	Mga pangunahing hamon sa imprastraktura - kabilang ang paglilipat ng utility. Napaka-preliminary cost estimate. Ang karagdagang pagsusuri sa Public Works (nakabinbin) at magpapaliit ng saklaw.
Timeline/Epekto ng Konstruksyon	--	Makabuluhang epekto ng konstruksyon sa kalsada
Landscaping/ Paradahan	-	Mababawasan ang landscape

Roundabout Alternatives Ebalwasyon

	A Hatiin ang Umiiral na Landas	B Mga Bagong Bangketa at Muling Layunin	C Cycle Path sa loob ng Roadway
Mga Pakikipag-ugnayan sa Bike-Sasakyan (Kaligtasan)	+++	++	++
Mga Pakikipag-ugnayan sa Bike-Ped (Kaligtasan)		-	
Iba pang mga Epekto sa mga naglalakad	-	-	
Pagkakakonekta	++	++	++
Magkaka-halaga ng	\$\$\$	\$\$\$+	\$\$\$\$\$
Timeline/Epekto ng Konstruksyon	Mas mababang saklaw/timeline ng konstruksiyon kaysa sa iba pang mga alternatibo	--	--
Landscaping/ Paradahan		-	-

Mission Bay Boulevard – Alt. 1

Kalmado ang trapiko sa MBB North at South



Mission Bay Boulevard – Alt. 1

Kalmado ang trapiko sa MBB North at South

Pininturahan ang mga Safety Zone



Pagliwanag ng araw



Nakataas na mga Crosswalk



Chicane



Mga Mid-Block Cushions



Alternatibong 1 Pagsusuri (Traffic Calming)

	Rating	Mga Detalye
Mga Pakikipag-ugnayan sa Bike-Sasakyan (Kaligtasan)	+	Ang daanan ay nananatiling nakabahagi ngunit ang kaligtasan ay pinabuting.
Mga Pakikipag-ugnayan sa Bike-Ped (Kaligtasan)		
Iba pang mga Epekto sa mga naglalakad	+	Nakikinabang din ang mga pedestrian sa mga bumabagal na sasakyan
Pagkakakonekta	++	Walang tahi at madaling maunawaan
Magkaka-halaga ng	\$ (wala pang 250k)	Ilang paggamot, hal. itinaas na mga tawiran o malawak na landscaping, maaaring tumaas ang gastos nang higit sa \$250k
Timeline/Epekto ng Konstruksyon	Malapit na pagpapatupad, mababang epekto	
Landscaping/ Paradahan		

Mission Bay Boulevard – Alt. 2

Two-way separated bikeway sa Mission Bay Blvd S



Alternatibong 2 Pagsusuri (Two-Way Bikeway)

	Rating	Mga Detalye
Mga Pakikipag-ugnayan sa Bike-Sasakyan (Kaligtasan)	+	Dahil sa pangangailangang tumanggap ng malalaking paggalaw ng trak, ang mga seksyon ng two-way separated bikeway ay hindi ganap na pinaghihiwalay
Mga Pakikipag-ugnayan sa Bike-Ped (Kaligtasan)	-	Ipinapakilala ang mga paggalaw ng bisikleta na hindi pangkaraniwan at hindi mahuhulaan gaya ng ibang mga disenyo
Iba pang mga Epekto sa mga naglalakad		
Pagkakakonekta	+	Maaaring hindi intuitive ang pagkakatali sa mga kasalukuyang pasilidad
Magkaka-halaga ng	\$ (wala pang 250k)	
Timeline/Epekto ng Konstruksyon	Malapit na pagpapatupad, mababang epekto	
Landscaping/ Paradahan	-	Inalis ang paradahan sa Mission Bay Boulevard South

Mission Bay Boulevard Alternatives Ebalwasyon

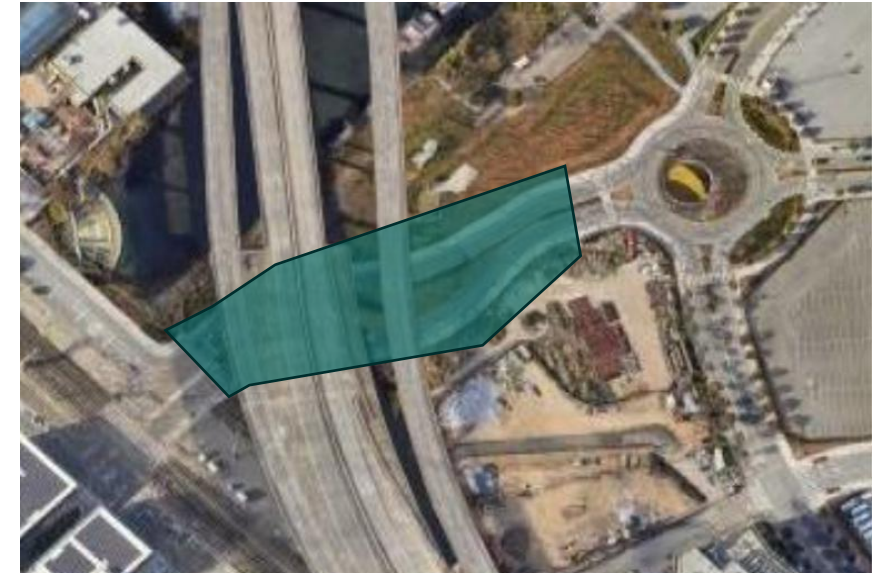
	1 Pagpapatahimik ng trapiko	2 2-way na bikeway
Mga Pakikipag-ugnayan sa Bike-Sasakyan (Kaligtasan)	+	+
Mga Pakikipag-ugnayan sa Bike-Ped (Kaligtasan)		-
Iba pang mga Epekto sa mga naglalakad	+	
Pagkakakonekta	++	+
Magkaka-halaga ng	\$	\$
Timeline/Epekto ng Konstruksyon	Malapit na pagpapatupad, mababang epekto	Malapit na pagpapatupad, mababang epekto
Landscaping/ Paradahan		-

Jughandle on 7th Street



Halimbawa: Market at Valencia

Karagdagang Mga Pagkakataon sa Mabilis na Pagbuo



I-280 Underpass to 7th
Soft Hit Posts

Tungo sa Mid-Term Vision



San Francisco
County Transportation
Authority



Pagsasaalang-alang para sa hinaharap na underscrossover (pa-silangan)

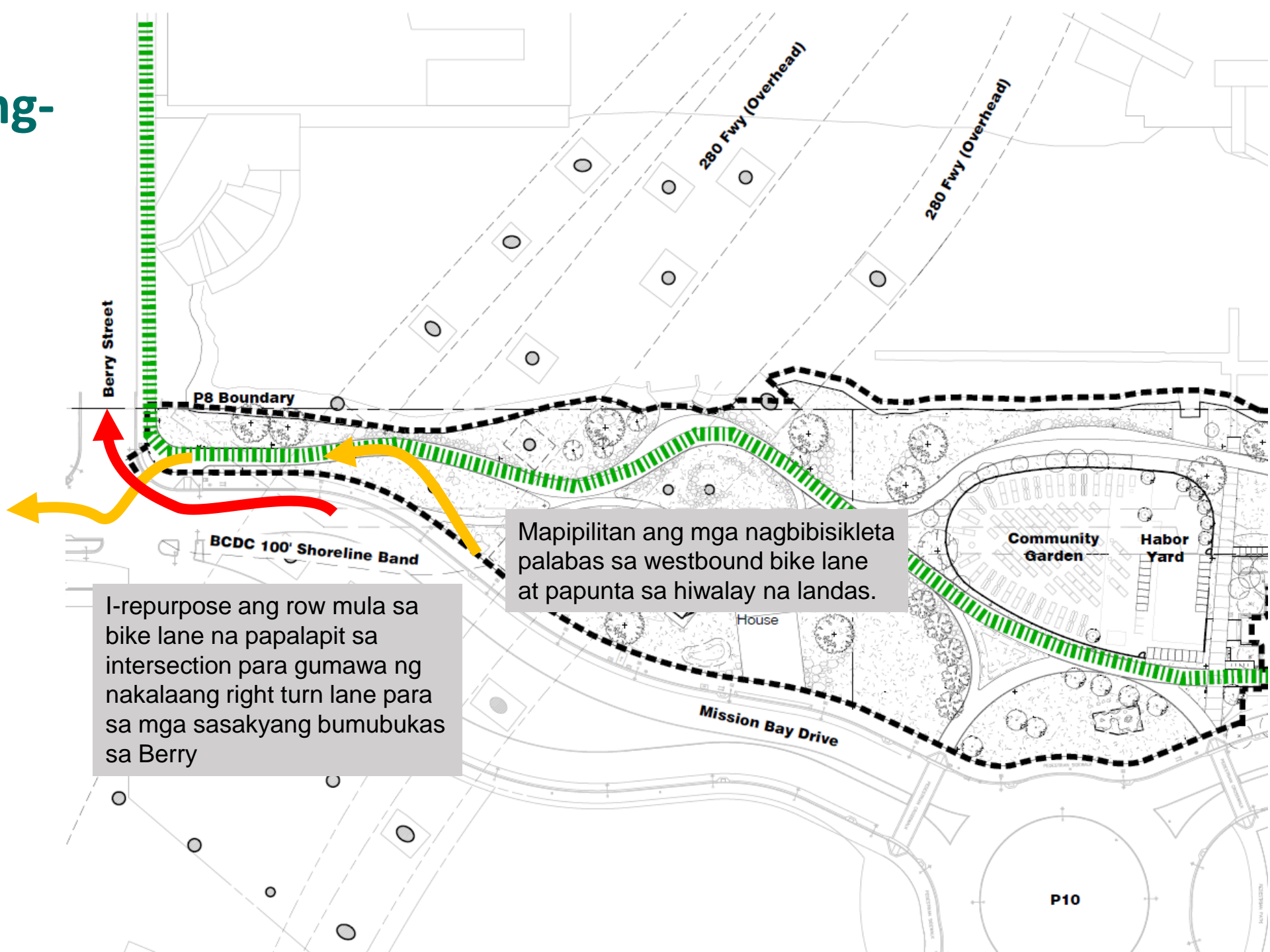


Mga pagsasaalang-alang para sa undercrossing sa hinaharap (pakanluran)

abaguhin ang signal upang mapadali ang pagpasok ng mga siklista pakanlurang (west bound) sa shared roadway at muling pagpasok sa nakabahaging daanan patungo sa 7th Street.

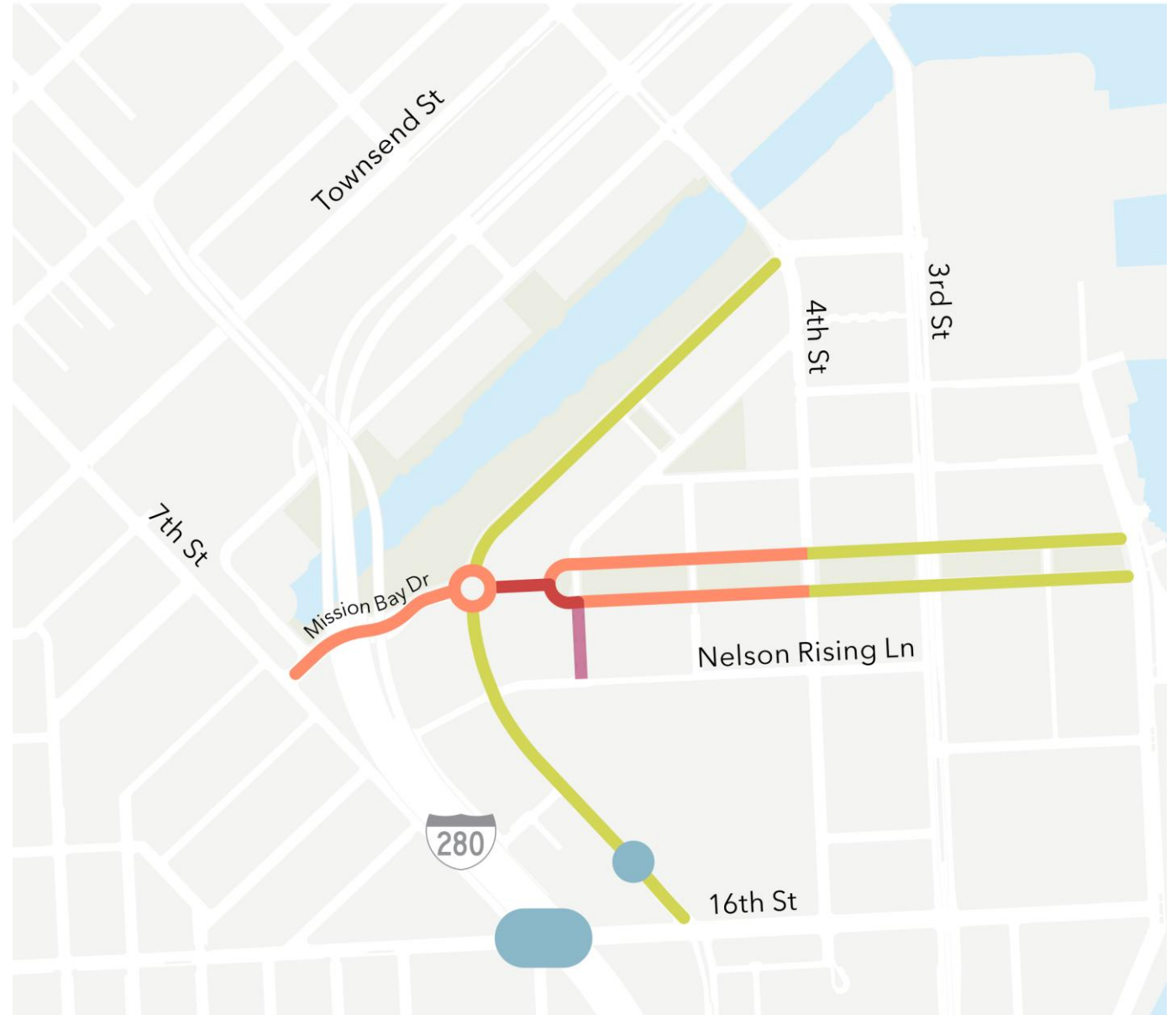
I-repurpose ang row mula sa bike lane na papalapit sa intersection para gumawa ng nakalaang right turn lane para sa mga sasakyang bumubukas sa Berry

Mapipilitan ang mga nagbibisikleta palabas sa westbound bike lane at papunta sa hiwalay na landas.



Karagdagang Mga Pagpapahusay sa Network ng Bike

- See key barrier recommendations
- Upgrade or add bicycle facilities
- "School Street" (SFMTA Biking/Rolling Plan)
- Redesign intersection for cycle connectivity



Mga Tanong para sa Iyo

- Naaayon ba ang mga konseptong ito sa mga pangangailangan ng komunidad?
- Nakakatunog ba ang mga draft na pagsusuri?
- Mayroon bang karagdagang patakaran o programmatic na pangangailangan na gustong makita ng komunidad na matugunan?
- Dahil inirerekumenda namin ang pagpapatahimik ng trapiko sa Mission Bay Boulevard, aling mga tool ang mas gusto sa loob ng komunidad? Hal.: Painted Safety Zones
 - Daylighting
 - Nakataas na mga Crosswalk
 - Chicanes

Mga Susunod na Hakbang:

- Baguhin ang mga alternatibo na may input mula sa R2 outreach
- Kinukumpleso ng SFMTA ang susunod na yugto ng disenyo ng pagpapatahimik ng trapiko sa Mission Bay Boulevard
- Kinukumpleso ng Public Works ang susunod na yugto ng disenyo ng alternatibong roundabout A
- Sikaping tukuyin ang mga susunod na hakbang para sa mga alternatibong pag-ikot ng masinsinang kapital at/o pangunahing muling pagdidisenyo ng 7th / Mission Bay Drive
- Kunin sa itaas sa Huling Ulat at rekomendasyon sa SFCTA Board



Iskedyul ng Proyekto

Gawain	Feb 2025	Mar	Apr	May	June	July	Aug	Sept
Outreach	R2							
Pagpino at Disenyo ng Konsepto								
Plano ng Pagpapatupad at Pangwakas na Ulat								
Aksyon ng Lupon						X		

Salamat po.

David Long

david.long@sfcta.org



San Francisco
County Transportation
Authority



sfcta.org/stay-connected